



Kriminalvården och våld i nära relationer – samhällsansvar och samverkan



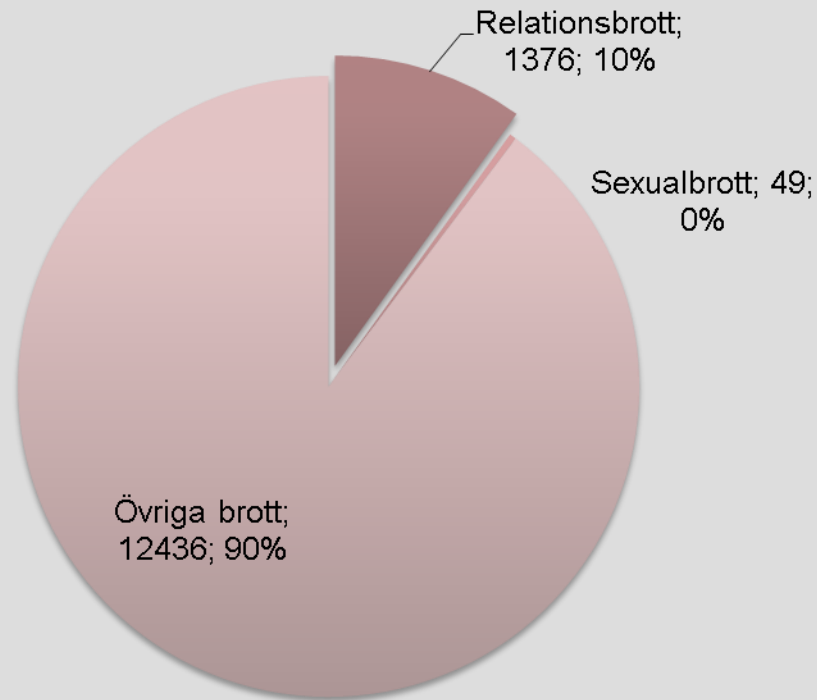
Kriminalvårdens uppdrag – förhindra återfall i brott

- Verkställer kriminalvårdspåföljder
- ”Bättre Ut”
- Minimera antalet brottsoffer



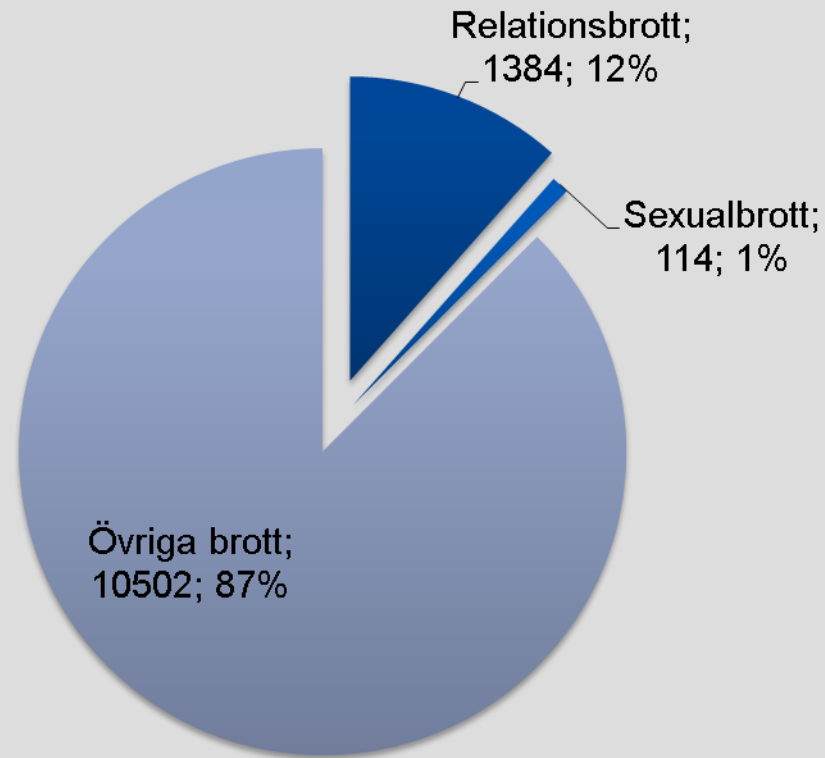
Våld i nära relation, siffror

Frivårdsklienter 1 okt 2012



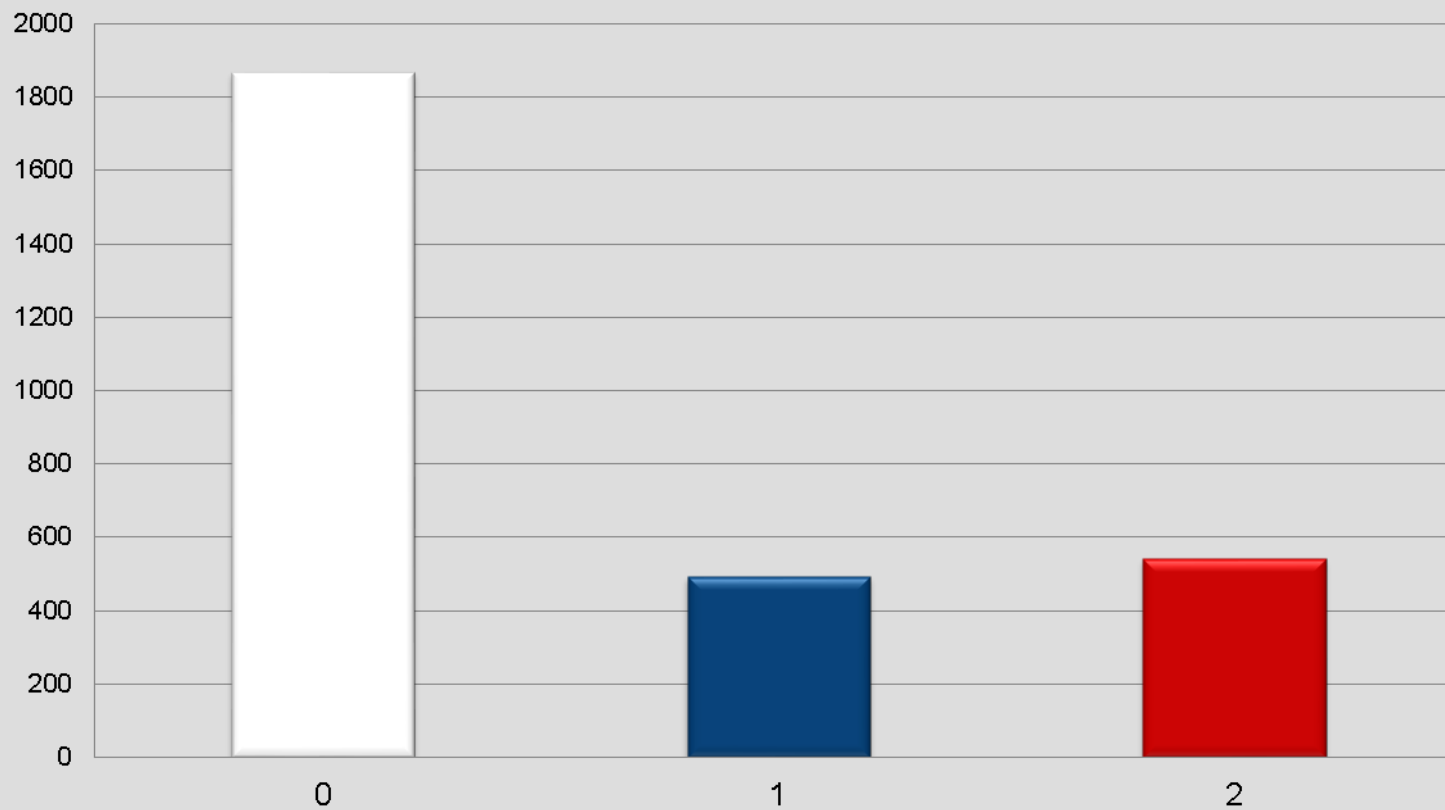


Anstaltsklienter 1 okt 2012



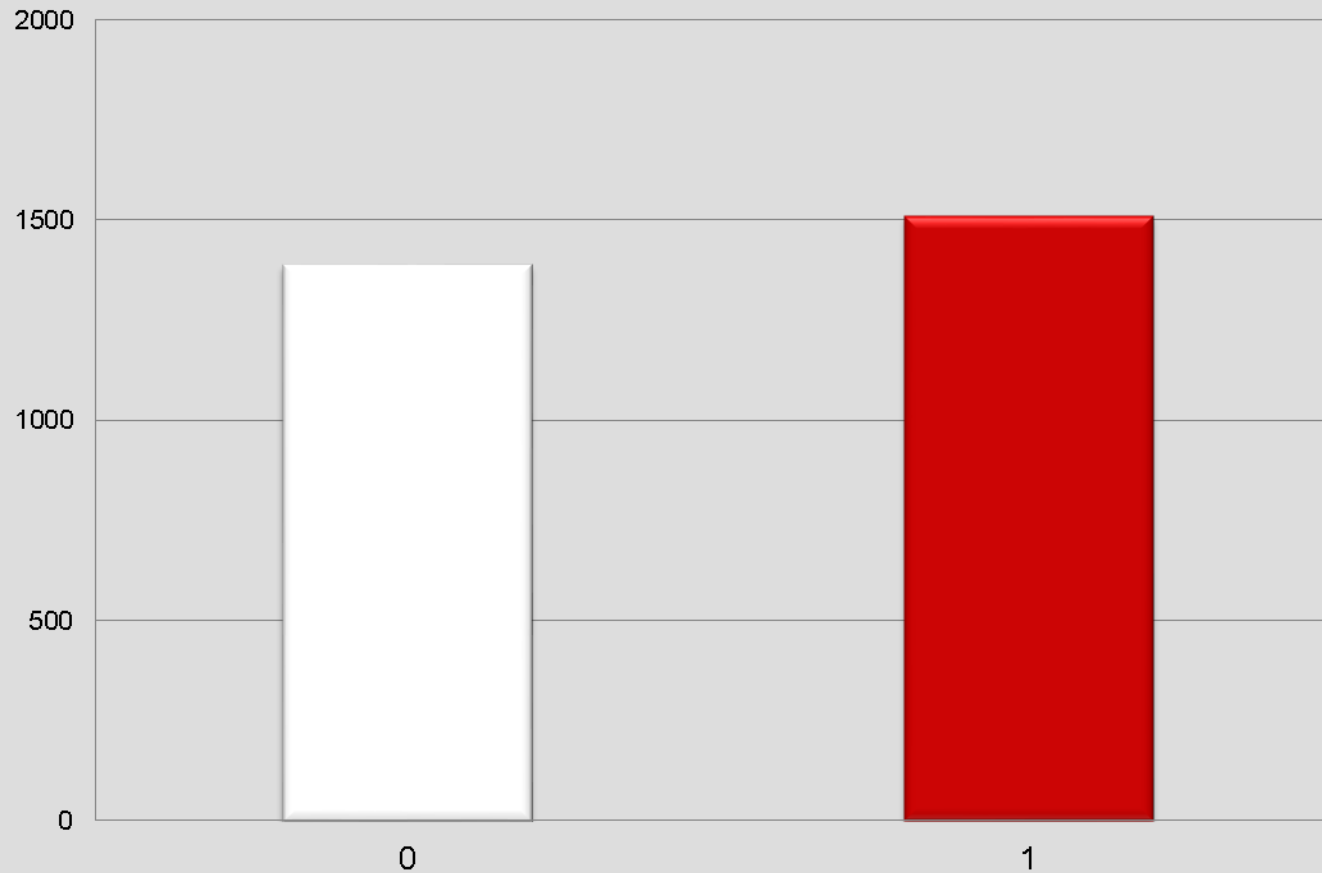


Relationsbrottsdömda 2012 Narkotikaklassificering





Relationsbrottsdömda 2012 Alkoholklassificering





Riskbedömningar och instrument

- Grunden är RBM – risk, behov, mottaglighet – för **alla** kriminalvårdens klienter
- Kompletterande specifika riskbedömningsinstrument för olika klientkategorier
- För våld i nära relation och sexualbrott används:
 - SARA
 - STABLE/ACUTE
 - Static -99



Behandling av förövarna

- Planering av verkställigheten enligt RBM i syfte att förhindra återfall i brott
- Behandlingsprogram
- Stödjande miljö



IDAP

Integrated Domestic Abuse Programme

-ett behandlingsprogram för vuxna män som använder hot eller våld mot sin kvinnliga partner/före detta partner.



ROS

Relation och Samlevnad

-ett behandlingsprogram för sexualbrottsdömda män



Brottsofferperspektivet

- Säkerställa att brottsoffer/andra sårbara personer runt förövaren inte utsätts för hot eller våld under tid i kriminalvård
- Innefattar arbete med relevanta klientfaktorer för att minska misskötsamhet/förhindra återfall i brott
- Barn och brottsoffers säkerhet beaktas vid alla beslut som gäller klienten



Brottsofferperspektivet

- Förståelse hos personal kring hur våldsutsatta påverkas och reagerar
- Särskilda brottsofferslussar på särskilda enheter för sexual- och relationsbrottsdömda
- Barnperspektivet



Utvecklingsområde!

Bland annat....

- Överlämning/remitterande till andra samhällsaktörer efter avslutad verkställighet vid behov