



Trollhättans Stad





Trollhättans Stad

- 2 800 av de 3 600 som arbetade på Saab har fått nytt arbete!

Detta har i hög grad möjliggjorts genom ett effektivt samarbete och stor lokal samverkan mellan Arbetsförmedlingen (inkl fackliga organisationer, Startkraft och Trygghetsrådet), Trollhättans Stad (Lärcentrum , Omställningskontoret+ och Näringslivsenheten), Innovatum, Högskolan Väst och Västra Götalandsregionen (Regionutveckling och Västtrafik).

- Kompetensutveckling (Lärcentrum, Högskolan Väst)

- ✓ 1000 nya heltidsplatser inom Vuxenutbildningen (Lärcentrum)
- ✓ 600 helårsplatser till Högskolan Väst, vilka möjliggjort flera nya utbildningar samt återöppning av ett par program.





Företagande (Omställningskontoret+, Näringslivsenheten, Innovatum)

- 15 företag har flyttat verksamhet till området. Totalt 110 anställda.
- Avknoppningar från Saab har gett minst 1095 anställda.
 - Nevs 560 • Combitech 125 • Eaam 100 • Leannova 105 • Vicura 70 • Saab parts 50
 - T-Engineering 30 • Semcon 25 (av 100) • Techroi 20 (av 100) • Niotech 10 •
- 200 personer har startat eget företag
- Coachinsatser, etableringservice, rådgivning. Totalt 320 företag.

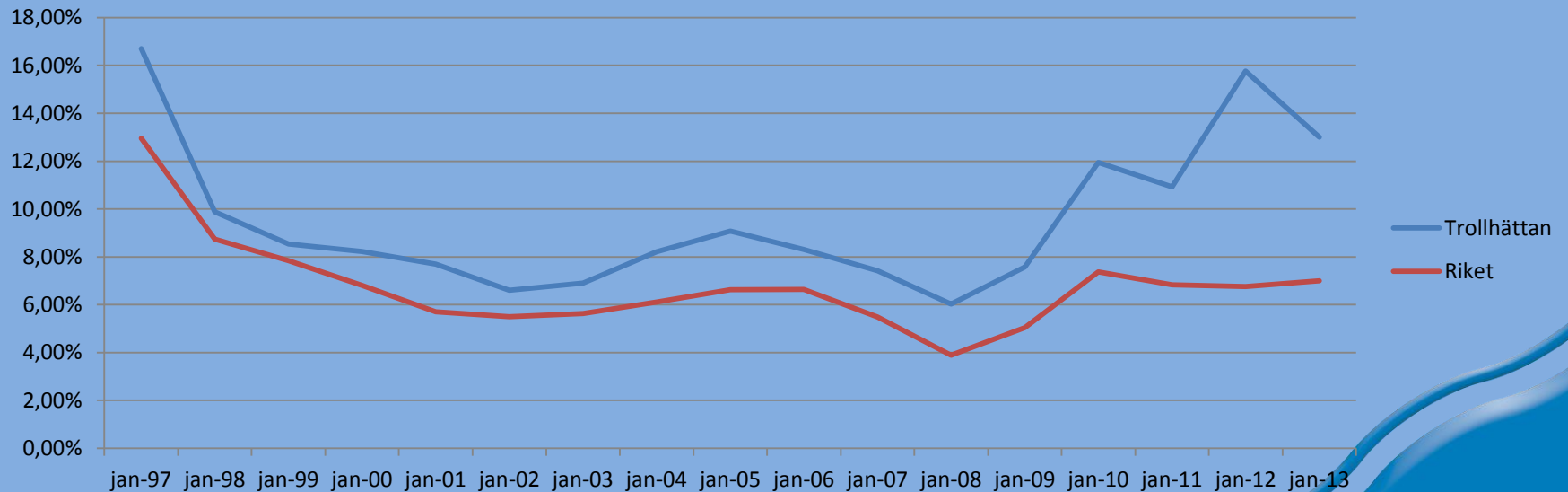




Trollhättans Stad

Tidsserie baserad
på hela befolkningen
16-64 år

Arbetslöshet och program med aktivitetsstöd	jan-97	jan-98	jan-99	jan-00	jan-01	jan-02	03-jan	04-jan	05-jan	06-jan	07-jan	08-jan	09-jan	10-jan	11-jan	12-jan	13-jan	sep-13
Trollhättan	16,70%	9,88%	8,54%	8,22%	7,70%	6,60%	6,90%	8,21%	9,08%	8,31%	7,4%	6,0%	7,6%	11,9%	10,9%	15,8%	13,0%	16%
Riket	12,96%	8,74%	7,84%	6,80%	5,70%	5,50%	5,63%	6,11%	6,63%	6,63%	5,5%	3,9%	5,0%	7,4%	6,8%	6,8%	7,0%	9%
Jmf Thn-Riket	3,74%	1,14%	0,70%	1,42%	2,00%	1,10%	1,3%	2,1%	2,5%	1,7%	1,9%	2,1%	2,5%	4,6%	4,1%	9,0%	6,0%	7%





Trollhättans Stad

Arbetslösheten idag

Utanför ordinarie arbetsmarknad oktober 2013

16-64 år 15,6%

18-24 år 29,9%



Trollhättans Stad

Framtiden

- Trollhättan är ett arbetsmarknadscentrum med sina närmare 30 000 arbetstillfällen. Trollhättan är fortfarande en industristad där tillverkningsindustrin har en stor andel, 27 %, jämfört med genomsnittet i riket som är ca 14 %. Tillverkningsindustrins andel sjunker dock medan den ökar inom sektorerna vård och omsorg samt utbildning och forskning.



Trollhättans Stad

Framtiden

- En stor utmaning är att minska arbetslösheten, särskilt bland unga. Huvudansvaret vilar på staten, men Trollhättans Stad satsar årligen över 36 mkr på arbetsmarknadsinsatser.



Trollhättans Stad