

## Arbete i partnerskap för att utveckla stöd till anhöriga Nicklas Kartengren

Förebygg.nu, Göteborg 14 november, 2013



Nka: Barn som anhöriga

## Uppdrag

- Skapa nationell överblick inom anhörigområdet.
- Samla in, strukturera och sprida kunskaper och erfarenheter på anhörigområdet.
- Stimulera och stödja utvecklingsarbete och implementering av kunskaper rörande anhörigas situation.
- Ta del av internationella erfarenheter och forskningsresultat.

## Nka:s anhörigområden

Anhöriga  
till äldre

Anhöriga  
till unga med  
flerfunk-  
tionsned-  
sättning  
2011-2014

Anhöriga  
och psykisk  
ohälsa  
2012-2014

Barn som  
anhöriga  
2012-2014  
Linné-  
universitetet

Arbets-  
givare  
för an-  
höriga  
2012-2014  
med AHR

## Vilka är anhöriga

### Närmare var femte vuxen vårdar hjälper eller stödjer en närstående

- 1,3 miljoner invånare
- 900 000 förvärvsarbetande
- vanligast i åldrarna 45-65 år

### Omsorgens riktningar skiftar

- 30-44 år - > barn
- 45-64 år - > föräldrar
- 65 år - - > makar

*(Socialstyrelsen, 2012)*

Nka: [Barn som anhöriga](#)



## Barn som anhöriga

### Kartläggning av antalet barn som anhöriga

I partnerskap med CHESS vid Stockholms universitet & KI

### Kunskapsöversikter om barn som anhöriga

I partnerskap med Linnéuniversitetet

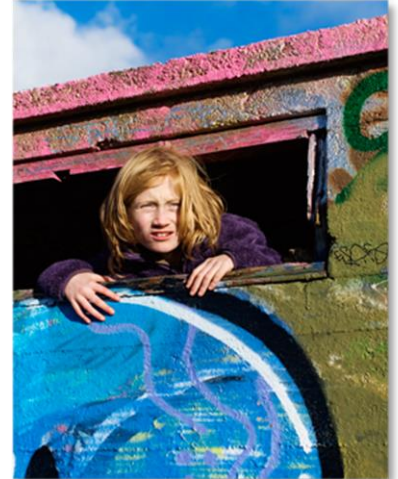
### Skriftserie om barn som anhöriga

I partnerskap med forskare, universitet och Socialstyrelsen

### Koordinering av utveckling av stöd till barn och unga i fyra utvecklingsregioner

Dalarna, Jönköping, Västra Götaland och Östergötland

Nka: [Barn som anhöriga](#)





## Barn som anhöriga

### Webbutbildning om Barn som anhöriga

I partnerskap med de fyra utvecklingsregionerna

### Systematisk dokumentation och uppföljning av stöd till barn och unga

I partnerskap med bl a flera idéburna organisationer

### Skapa nätverk

Idéburna organisationer, Regionalt Cancercentrum m fl

### Seminarier och konferenser

Nka: [Barn som anhöriga](#)



## Seminarier och konferenser

### **Om styrdokument och riktlinjer**

28-29 nov, Stockholm

Nyckelpersoner inom landsting

### **Om barn i familjer med missbruk**

2 dec, Stockholm

Tillsammans med SKL, FHI och Socialstyrelsen

### **Nordisk konferens om Barn som anhöriga**

26-28 maj, Oslo

Samarbete med bl a Barns Beste, Socialstyrelsen och dess motsvarigheter i Norge och Danmark

# Tack!

## Information och kontakt:

Hemsida: [www.ansoriga.se/barnsomanhoriga](http://www.ansoriga.se/barnsomanhoriga)

E-post: [nicklas.kartengren@ansoriga.se](mailto:nicklas.kartengren@ansoriga.se)

Tel: 0480-41 80 59

Nka: Barn som anhöriga

